

Dienst Landelijk Gebied

Verkavelingsanalyse Kleine Beerze

21 oktober 2008



dienst landelijk gebied

voor ontwikkeling en beheer

Doelen verkavelingsanalyse

- Analyseren verkavelingssituatie landbouw
- Analyseren realisatie reconstructie- en overige doelen van de gebiedsontwikkeling



dienst landelijk gebied

voor ontwikkeling en beheer

Uitgangspunten verkavelingsanalyse

- Verkavelingssituatie landbouw: percentage huiskavel, bedrijfsgrootte, leeftijd ondernemers, eigendommen ondernemers buiten het gebied
- Niet-agrarische doelen: te realiseren door verwerving of door ondernemers/particulieren met een beheerssubsidie



dienst landelijk gebied

voor ontwikkeling en beheer

Verkavelingssituatie landbouw

- Percentage huiskavel berekend obv gegevens uit de meitelling 2006
- Bedrijfs grootte en leeftijd ondernemer zegt lang niet alles, maar op gebiedsniveau zegt het wel iets
- Grote bedrijven met jonge ondernemers zijn over het algemeen de levensvatbare, toekomstgerichte bedrijven



dienst landelijk gebied

voor ontwikkeling en beheer

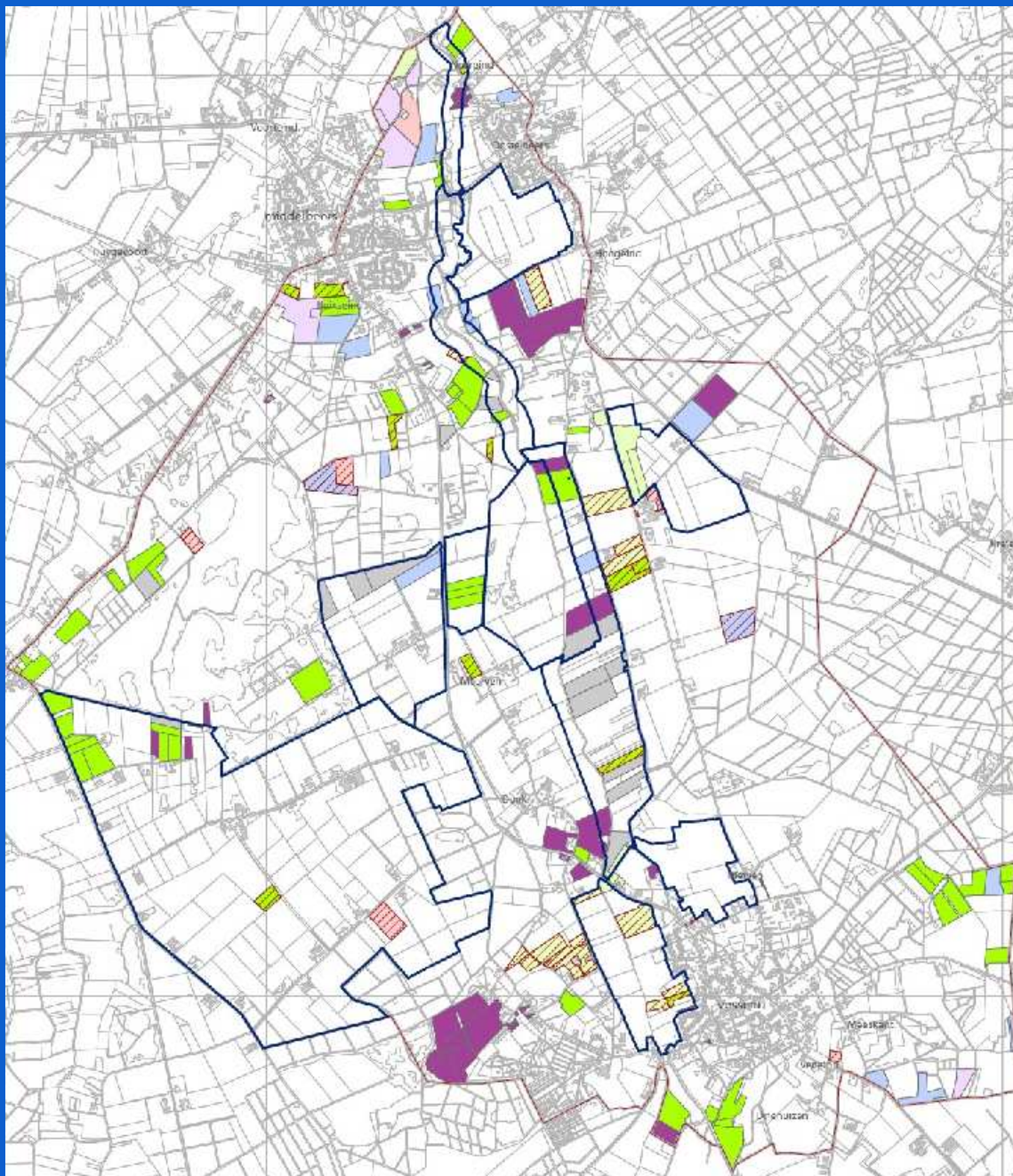
Verkavelingssituatie landbouw

% HK	55+	<50 NGE	55+ en <50 NGE	Overig	Totaal
100%	0	5	3	3	11
75-99%	1	0	3	4	8
50-74%	3	2	1	12	18
<50%	6	8	1	19	40
Totaal	10	15	14	38	77



dienst landelijk gebied

voor ontwikkeling en beheer



Dienst landelijk gebied

voor ontwikkeling en beheer

Verkavelingssituatie landbouw

Conclusie: landbouwverkaveling laat te wensen over...

Maar zijn er in de praktijk ook mogelijkheden voor verbetering?



dienst landelijk gebied

voor ontwikkeling en beheer

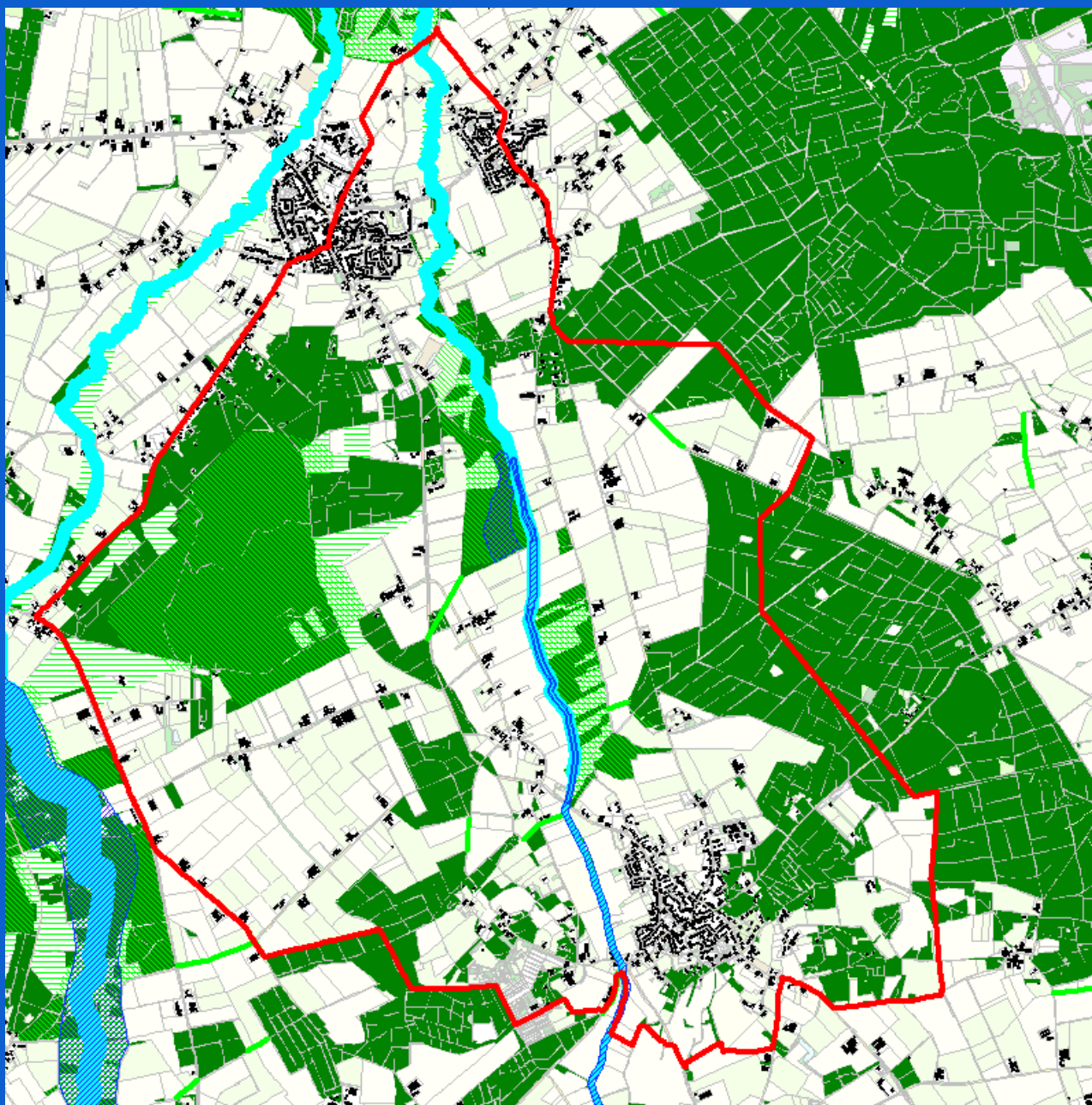
Verkavelingssituatie overige doelen

- Reconstructiedoelen waterberging 2016, beekherstel, natte natuurparel, nieuwe natuur en ecologische verbindingzones vastgelegd op kaart
- REV en waterberging 2050 niet op kaart vastgelegd
- Overige doelen gebiedsontwikkeling Kleine Beerze



dienst landelijk gebied

voor ontwikkeling en beheer



dienst landelijk gebied

voor ontwikkeling en beheer

Verkavelingssituatie overige doelen

- Reconstructiedoelen waterberging 2016, beekherstel, natte natuurparel, nieuwe natuur en ecologische verbindingzones: samen 489 ha
- In eigendom overheden: 369 ha
- Nog te realiseren: 120 ha
(door verwerving of beheersovereenkomst)
- Daarnaast is er nog een opgave voor waterberging, REV en aanvullende doelen
- Overheden hebben slechts ca 30 ha ruilgrond in bezit





dienst landelijk gebied

voor ontwikkeling en beheer